

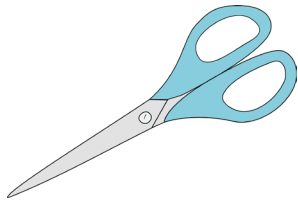


Stadt, Land, Garten

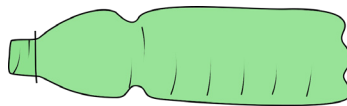
Zur Kulturgeschichte
des Nutzgartens

Hängender PET-Blumenkasten

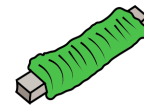
Utensilien



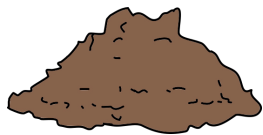
(spitze) Schere



PET-Flasche



Band oder Draht



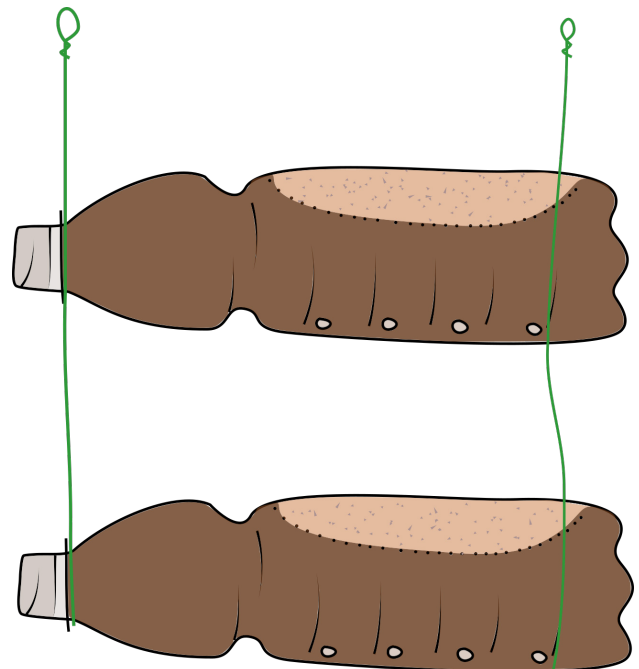
torffreie Blumenerde



Samen

Anleitung

1. "Liegende" PET-Flasche oberhalb aufschneiden.
2. Löcher in Boden schneiden, damit sich Wasser nicht staut.
3. Mit torffreier Blumenerde befüllen und Samen aussäen oder direkt bepflanzen.
4. Es können auch mehrere PET-Blumenkästen untereinander aufgehängt werden, bspw. mit festem Band oder Draht.



Die PET-Flaschen können natürlich noch nach Belieben verziert und beklebt werden.